

“De Moeraspachter”

Ontmoetingsplek in de Moerasdraak





Colofoon

Contactpersonen

**Initiatiefnemers en
communicatie**

Dion van Zoggel

&

Karin Claassen

Tel. 06-533 99650

dionvanzoggel@gmail.com

Advies & Inspirator

Drs. Bart Eigeman

b.s.eigeman@gmail.com

INHOUD

VOORWOORD

MAKING OF

SAMEN STERK

FINANCIEEL

EN DAN.....

SAMENVATTING

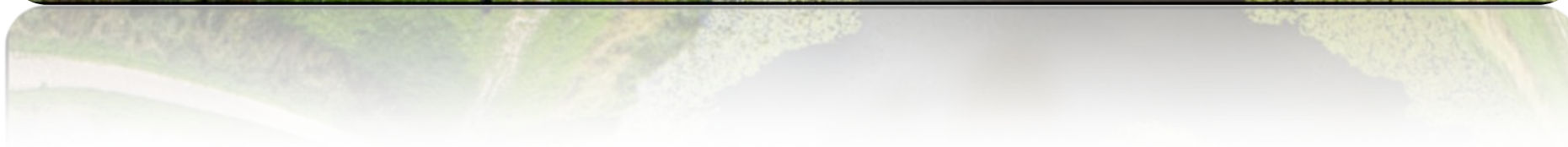
VOORWOORD

Er was eens 'n meiske. Geboren op Zuid. Dit meiske was net zoals vele andere kinderen in die tijd gewend om te ravotten, spelen en de wereld te verkennen. De verre wereld lag op de rand, thuis. De verre wereld was het Bossche Broek met de Zuiderplas. Dat was groots met een grootse speelplek, zand om kastelen te bouwen. Daar waren de eerste kennismakingen met de natuur. Een zeer wijd en open gebied met een bos. Dat meiske had een mooie jeugd daar. Haar herinneringen zijn dierbaar.....



De inwoners van 's-Hertogenbosch boffen met meerdere prachtige natuurgebieden in hun achtertuin, elk met een heel eigen karakter. Wij willen het graag met u hebben, over één van deze prachtige gebieden **Het Bossche Broek**.

Met dit bidboek stellen we De Zuiderplas en “De Moeraspachter” ,gelegen in Het Bossche Broek, aan u voor. Wij presenteren ons plan op hoofdlijnen met daarin ideeën hoe we nog meer en verantwoord kunnen genieten van deze mooie, bijzondere plek.



HET BOSSCHE BROEK

Het Bossche Broek is een moerasgebied van circa 200 ha. ten zuidoosten van de stad. Het Bossche Broek is één van de laagste delen van onze provincie. Het Bossche Broek is uniek in zijn soort. Uniek voor iedere Bosschenaar. Het is één van de weinige stukjes ongerepte natuur, vrij toegankelijk en zó dichtbij ons mooie en historische stadscentrum. Vanaf Het Bossche Broek gezien vormt de skyline van 's-Hertogenbosch een grillig achtergronddecor, met als blikvanger de Sint-Janskathedraal. Wij vinden het echt één van de mooiste stadsfronten van ons land!



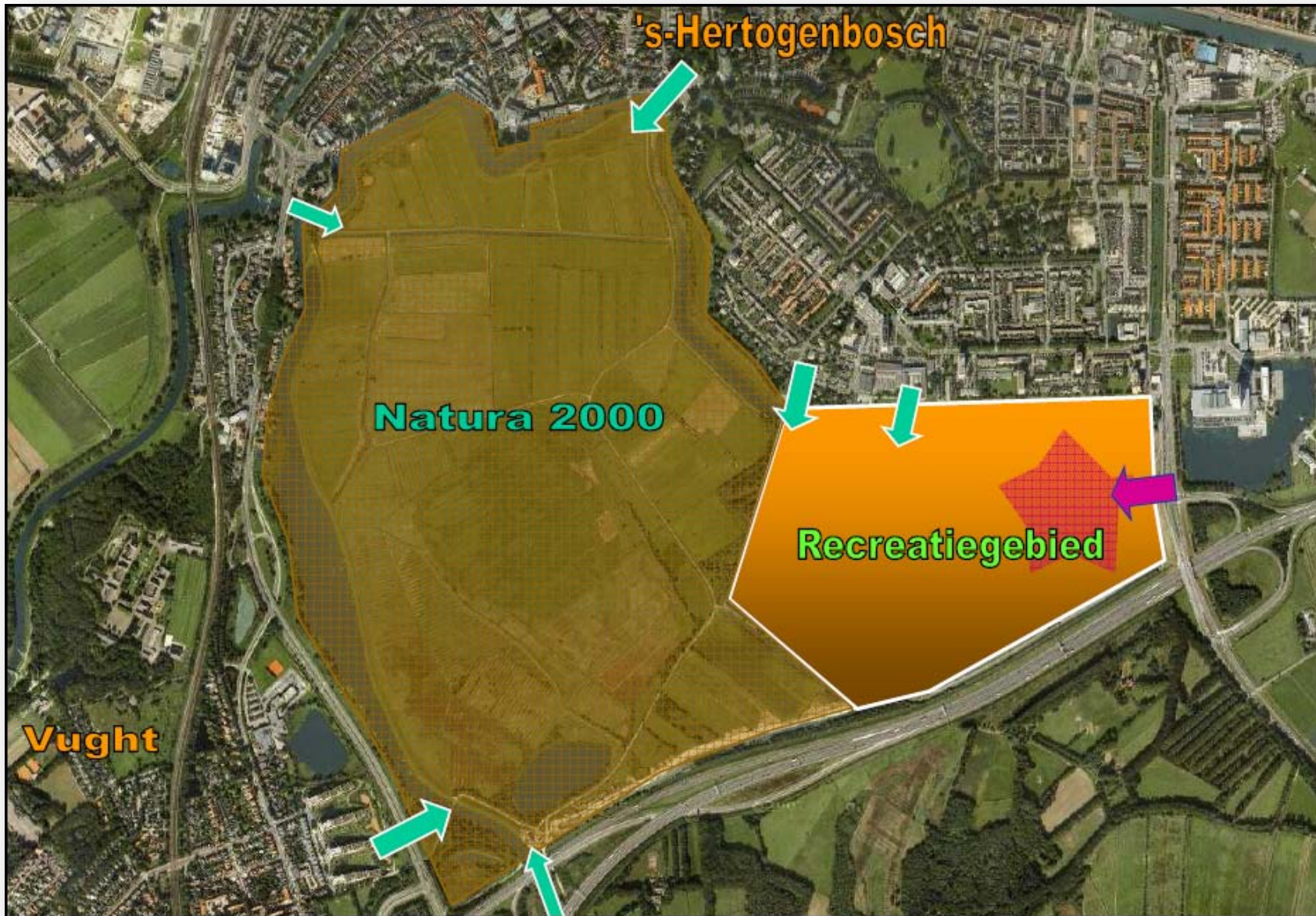
Het Bossche Broek bestaat voornamelijk uit graslanden met bijzondere planten, die vooral voorkomen waar zich ondergronds water bevindt. Zoals de moeraszegge, moeraskartelblad, veenpluis, wateraardbei, watergentiaan, dotterbloem, zwanenbloem, grote pimpernel, holpijp en snavelzegge.

Om de natuurschoon te behouden en te reconstrueren vormt Het Bossche Broek een onderdeel van De Groene Delta. Op 5 Februari 2010 heeft de inwijding van de reconstructie van Het Bossche Broek plaats gevonden. Er zijn nieuwe wandelpaden aangelegd, geven kilometerpalen de 'Verboden Kringen' uit de Tachtigjarige Oorlog aan en is er een uitkijkpost langs de Dommel geplaatst. Maar het belangrijkste is dat de flora en fauna weer is hersteld. Door sommige sloten te dempen, nieuwe sloten aan te leggen en enkele oevers schuin te laten lopen. Middels stuwtjes worden de natte graslanden waar nodig hersteld en wellicht komt men daar op den duur weer in grote overvloed het moeraskartelblad tegen.

Het Bossche Broek is ook een belangrijk weidevogelgebied. Het gebied omvat weilanden, wateren, rietkragen, graslanden en voedselarme hooilanden. Ook ligt er een wielkje. Het meest noordelijke gedeelte van het Bossche Broek blijft gelukkig onbebouwd, vanwege bijzondere plantensoorten, die alleen voorkomen in gebieden met ondergronds water, en dieren. Het Bossche Broek is hierdoor een van de belangrijkste weidevogelgebieden van Brabant! Veel voorkomende vogels zijn: roerdomp, wintertaling, bruine kiekendief, boomvalk, rietzanger, blauwborst en kleine karekiet. Er worden zelfs regelmatig reeën gespot. En wie weet in de toekomst meer vlindersoorten en misschien wel de bever?

Ook op Europese schaal is Het Bossche Broek waardevol. Dit natuurgebied heeft daarom op 23 mei 2013 van het ministerie, de status van "Natura 2000- gebied" gekregen.





Het Bossche broek is een plek waar niet alleen wij, maar iedere Bosschenaar zeker trots op is. Een plek die wij moeten doorgeven aan onze kinderen en kleinkinderen. Het is belangrijk om deze natuur, dichtbij de stad te beschermen.

Veel Bosschenaren recreëren graag in Het Bossche Broek. Vooral op mooie wekeinddagen is het er behoorlijk druk. Veel mensen maken er een wandeling, fietsen langs de plas, onthaasten, zwemmen er, picknicken, of halen er zomaar even een “frisse neus”.

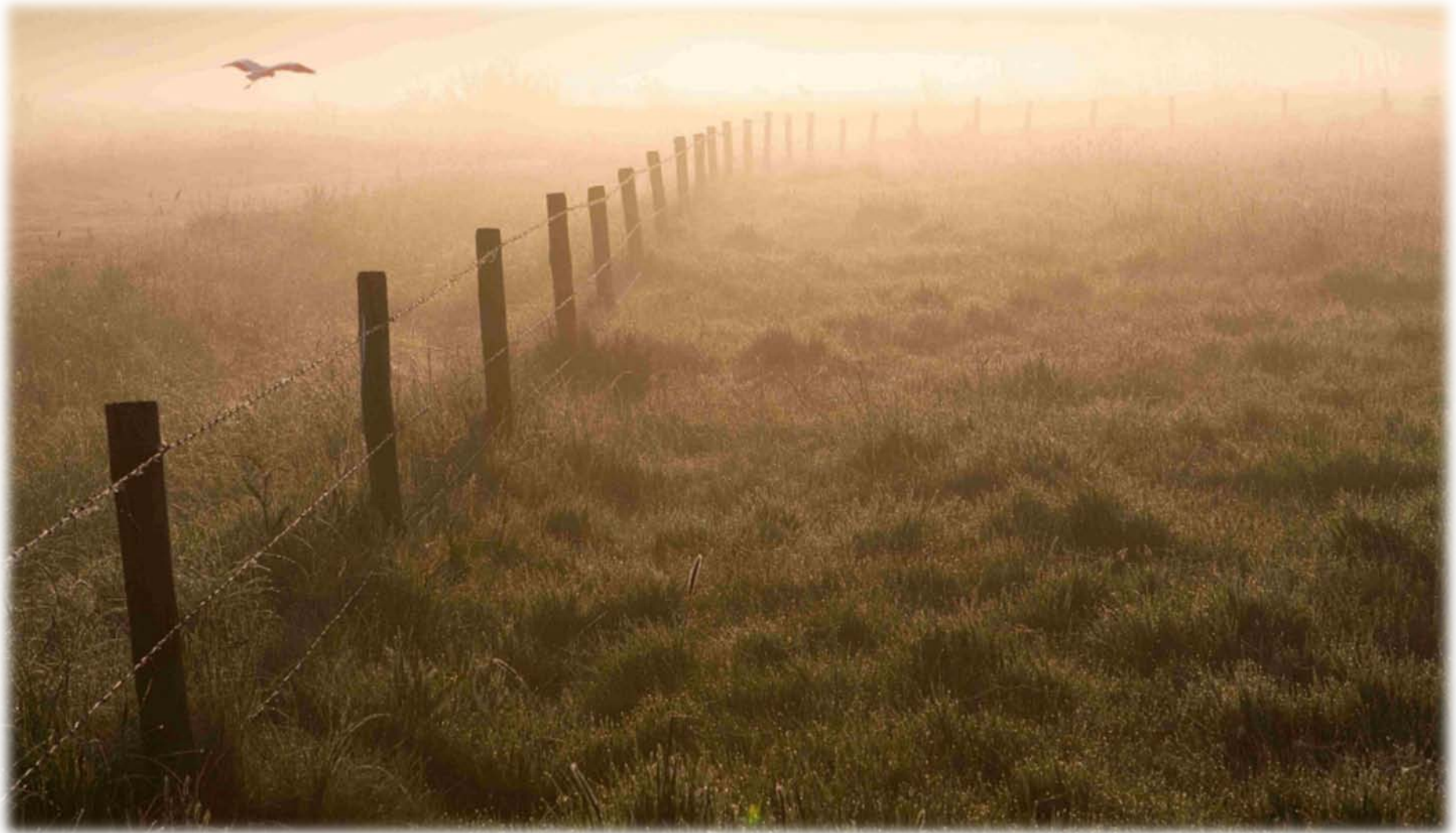
De druk door recreatie in het natuurgebied is sterk gestegen in de afgelopen jaren. De toename van recreatie buiten de wegen en paden is, gelet op de aanwezige flora en fauna, absoluut niet wenselijk. Goede communicatie en voorlichting kunnen ertoe leiden dat er lagere inspanningen nodig zijn m.b.t. beheer, toezicht en handhaving.



Ook kan een goede zonering van recreatie en een aanbod van kleinschalige horeca alsmede een informatief /educatief centrum, eraan bijdragen dat recreanten de meest kwetsbare gebieden zullen mijden.

Juist daarom is er volgens ons op deze unieke plek, ruimte voor beleving. Ruimte voor recreatie een betere vorm te geven.

(Bossche Broek 1900)



MAKING OF :

Als wij door het Bossche Broek wandelen of fietsen is er nergens een vaste plek waar je naar toe kunt. Het is er altijd doorheen of terugkeren. Alleen als het goed weer is in de zomer is het paviljoen geopend. Toen zijn we gaan denken , kan dit ook anders. Kun je hier iets construeren wat het gehele jaar bereikbaar is. Kun je hier iets gaan toevoegen aan de omgeving wat leuk is, wat een doel heeft. Enkele maanden later lazen we dat er vragen zijn gesteld over het gebruik van dit gedeelte van het Bossche Broek. We waren dus niet de enigen die hier zo over dachten.

Het was een begin van een brainstorm die we hebben uitgewerkt.



*(Letterlijk vervlogen tijden uit het Bossche Broek
Henri Bakker in 1911)*

WAT MIST HET BOSSCHE BROEK (ZUIDERPLAS) NU ?

De Zuiderplas is nu een part in het grote geheel : Het Bossche Broek. Je kunt er overal heen wandelen, fietsen, brommeren. Dan zie je vaak mensen op doorreis. En als we daar dan wandelen dan missen we ineens iets. Je moet weer terug, of je moet door. Het is niet in balans. Hoe draag je bij aan balans? Dat is Ontmoeting ! Aantrekkingskracht !

Een plek waar een praatje kan maken onder het genot van een drankje
Een plek waar je even kunt uitrusten of kunt schuilen voor wind of regen
Waar je je kinderen kunt laten spelen of ravotten
Waar je even bij kunt komen van een wandeling of een fietstocht



Die ontmoeting zien wij wel zitten. Op een plaats die al bij vele bekend is. Waar vele mensen al langs komen. Maar die thans niet aantrekkelijk is .

Het huidige paviljoen aan de Zuiderplas fungeert nu slechts als strandpaviljoen. Het is alleen open tijdens warme, zomerse, dagen voor het gebruik van het strandbad. Het heeft geen verdere voorzieningen voor informatie of educatie. Volgens onze beleving heeft dit momenteel geen meerwaarde voor de Gemeente 's-Hertogenbosch en voor Het Bossche Broek. Dit kan volgens ons veel beter! Mensen moeten zeggen :

Bij het strand, daar willen wij zijn. Daar bij dat mooie gebouw, daar waar je gastvrij wordt ontvangen! Daar waar het goed petten is!

WIJ HEBBEN EEN DROOM, EEN AMBITIE

Onze ambitie, onze droom, is om dit ontmoetingscentrum te realiseren.

“De Moeraspachter”.

Kleinschalige horeca. Waar men iets kan drinken, lunchen.

Waar het met goed weer, goed toeven is op een terras en wanneer het minder goed weer is binnen kan zijn.

Waar men info kan halen over het Bossche Broek, over Den Bosch en verdere omgeving.

Het knooppunt van wandelroutes, fietsroutes. Waar je kunt genieten van de zon en het water aan het strand. Waar de kinderen kunnen ravotten en zwemmen en hopelijk voor de toekomst nog schaatsen. Waar je kunt boulen, kunt nadenken over de speurtocht die voor je ligt aan het begin van je wandeling. Waar je kunt opscheppen over die meters grote vis die men zojuist hebt gevangen. Waar kleinschalige groepen een workshop of vergadering kunnen houden.

Waar partijen kunnen laten zien dat duurzaamheid kan. Waar het water wordt gebruikt

zoals het zou moeten. Waar je elektriciteit kunt halen uit het zonlicht en windmolens.

Waar je van de natuur kunt eten (ecologische groententuin). Waar je toekomstbomen kunt bekijken.

Kunnen deze dromen en ambities werkelijkheid worden?

Ja, door een positieve benadering en open te staan voor initiatieven

Ja, door samenwerking te zoeken en deze onderhouden met de aanwezige partijen

Ja, door partners te worden

Ja, door creatief te zijn

Ja, door duurzaam en ecologisch beheren

Goed doordacht en geen belasting voor de Bossche burger.



En dat allemaal tot stand brengen met instellingen, scholen en bedrijven uit Den Bosch en omgeving.

Verbinden van natuur en economie, mensen betrekken bij natuur.

De natuur beleefbaar maken en vormgeven door burgerinitiatief.

Wat heb je hierbij nodig : Visie, en die brengen wij samen. Verder uitgewerkt en gevormd door andere partners die ook zeer enthousiast zijn. Wilskracht ! Wij zijn er van overtuigd dat dit kan. Samen planten... Dromen, denken, durven, doorzetten, **DOEN !!**



DE ONTMOETINGSPLEK "DE MOERASPACHTER"

VAN EEN PLAN , NAAR GASTVRIJHEID. WAT HEB JE HIERVOOR NODIG?

De plek, en deze is er al. Waarom niet verder zoeken ?

- De plek is bestemd voor uitbating
- De plek heeft alle voorzieningen (nuts)
- De plek ligt bereikbaar voor de gebruikers (wandelaars, fietsers en ander langzaam verkeer)
- De plek sluit aan op natuur, water,infra
- De plek is bestemmingsplantechnisch goed
- De plek is bekend bij vele gebruikers
- De plek hebben we al besproken met enkele grote gebruikers

De plek is de huidige beachbar.

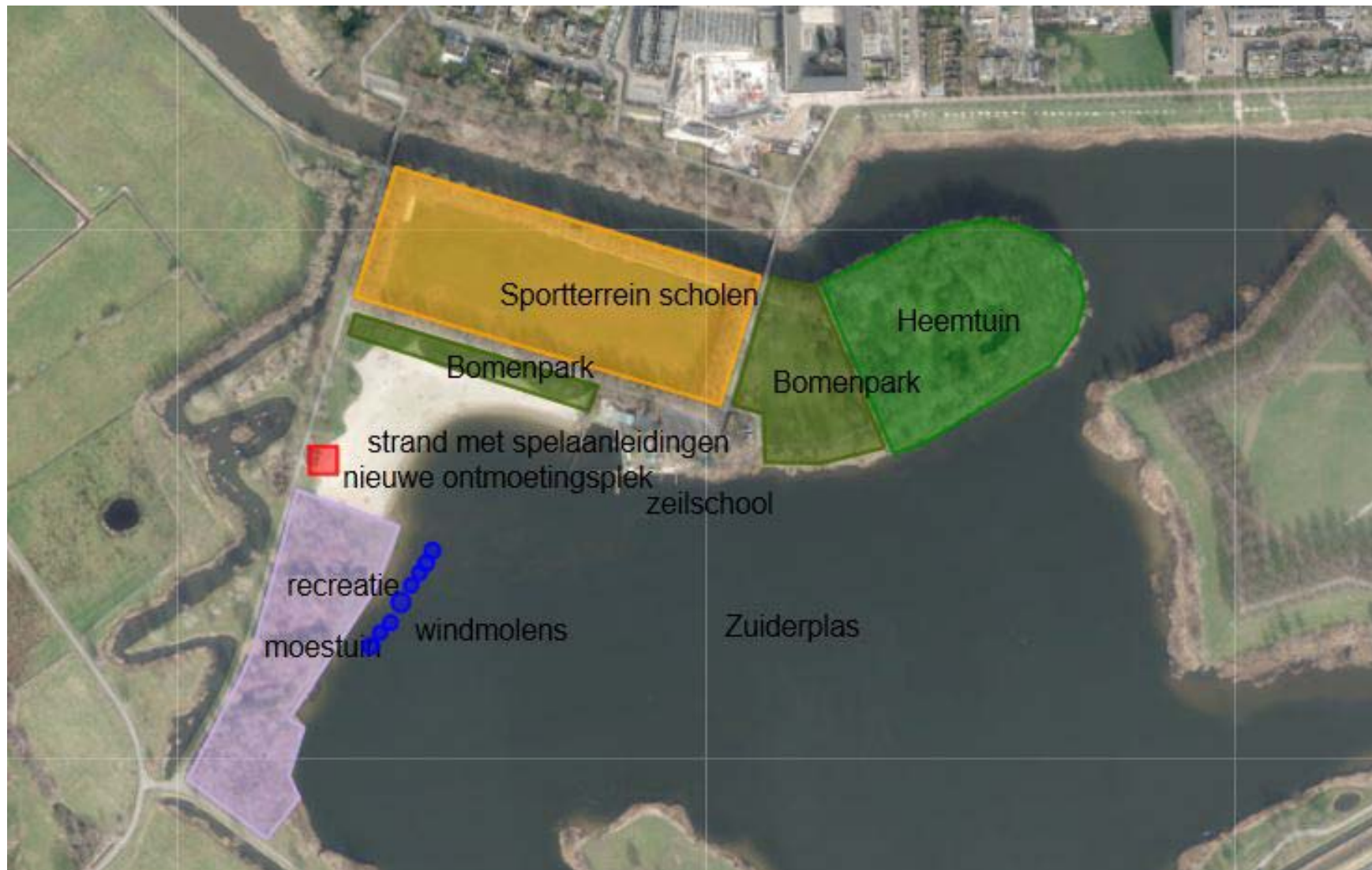
WAT KAN ER NOG MEER GEBRUIKT WORDEN IN DE NAASTE OMGEVING ?

Er zijn diverse mogelijkheden om het gebruik van de omgeving uit te breiden.

Enkele mogelijkheden op een rijtje :

- Stadsmoestuin
- Bomenpark (naast Heemtuin)
- Jeu de boulesbanen
- Natuurmidgetgolfbaan
- Ruimte voor kunst
- Educatietuin voor natuur
- Natuurspeeltuin





Plattegrond met nieuwe indeling en gebruikers



Kortom;

- een ontmoetingsplek in te passen in het landschap (een nieuw paviljoen realiseren)
- samenwerken met alle belanghebbenden
- mensen betrekken bij de natuur in Het Bossche Broek
- de voormalige “Kwekerij” (naast het strandpaviljoen) omtoveren in een speelbos en proeftuin
- natuureducatie aanbieden
- kleinschalige horeca, jaarrond open
- het strandbad behouden

Een veelzijdig, gezonde, recreatief natuurgebied !



DE MOERASPACHTER

DE MOERASPACHTER :

- Opgebouwd uit natuurlijke materialen
- Binnen en buiten te gebruiken
- Ruimte voor bijeenkomsten (groepen tot 30 personen)
- Energie neutraal
- Herkenbaar
- Gebruik voor iedereen
- Info centrum voor gemeente en gebruikers Bossche Broek
- Hufferproof
- Alleen voor overdag en vroege avonden (zomer)
- Non-alcohol



SAMEN STERK

Zonder samenwerking is dit project niet mogelijk. Daarom is een goede en duidelijke samenwerking een must.

Goedkeuring en interesse van de gebruikers van het gebied zijn essentieel. Daarom hebben we de grootste spelers al gesproken. We hebben nog partners nodig om dit project tot uitvoering te laten komen.

Waar hebben we partners voor nodig ?

- Om nu en later elkaar te helpen. Samen kun je ideeën tot leven laten komen
- Om ruimte te krijgen om het project tot uitvoering te laten komen
- Om scholen gelegenheid te geven om hun talenten in te zetten voor de opbouw en uitvoering van het project
- Om bedrijven uit de omgeving zich te laten zien
- Om de gemeente 's-Hertogenbosch nog meer mogelijkheden te geven voor hun burgers en bezoekers
- Om nog meer creativiteit te ontplooien



PARTICIPATIE EN EDUCATIE

Veel projecten voor participatie en educatie lopen recent of al veel jaren in Het Bossche Broek. De meest interessante en bijzondere projecten benoemen we dit in dit bidboek.



Een groot deel van het Bossche Broek wordt beheerd door **Staatsbosbeheer**. Inmiddels hebben wij contacten met hen gelegd. (De heer Arjan van der Zee).

Staatsbosbeheer mist een goede, beschutte, locatie in Het Bossche Broek. Een locatie waar zij bezoekers kunnen ontvangen. Een locatie van waaruit zij voorlichting kunnen geven. Één van hun speerpunten is educatie aan kinderen.

“Kinderen komen in onze stad niet vanzelfsprekend in contact met de natuur. Toch is dat contact heel waardevol. Natuur is in de eerste plaats gewoon leuk voor kinderen, maar heeft ook diverse positieve effecten op hun gezondheid en ontwikkeling. Spelen in de natuur stimuleert hun creativiteit en sociale intelligentie. Natuur is niet alleen onmisbaar voor kinderen, maar ook de kinderen zijn onmisbaar voor de natuur. Zij zijn immers de toekomstige natuurbeschermers, beleidsmakers, boeren, burgers en bouwers. Wij zien het daarom als een belangrijke rol om jeugd en natuur met elkaar te verbinden”.

Staatsbosbeheer heeft verschillende educatieve en sportieve programma's.

Wij willen samen met Staatsbosbeheer spannende en avontuurlijke activiteiten organiseren.

Wij willen voor Staatsbosbeheer en hun bezoekers als ontmoetingscentrum fungeren, alwaar o.a. wandelkaarten en voorlichting permanent aanwezig is. Daarom ziet Staatsbosbeheer participatie wel zitten!

Grenzend aan het centrum, ligt in het natuurgebied het Bossche Broek het **Heempark van 's-Hertogenbosch**. Een paradijselijk natuurgebied, wat dagelijks, gratis te bezoeken is.

De heemtuin voorziet in een maatschappelijke behoefte

Hun doelgroep zijn; burgers, scholen en natuurliefhebbers

Inmiddels hebben wij contacten met de Heemtuin gelegd. (de heer Ben van Bennekom).

Zij hebben helaas geen beschutte voorziening met audiovisuele middelen om bijvoorbeeld lezingen of ontvangsten te organiseren.

Participatie zien zij daarom zonder meer zitten!



IVN/VNW 's-Hertogenbosch is een lokale afdeling van de landelijke vereniging IVN.

IVN werkt vaak samen met diverse 'groene' organisaties zoals Staatsbosbeheer, Natuurmonumenten, KNNV, Vogelbescherming, de Vlinderstichting en Brabants Landschap. Zij organiseren uiteenlopende cursussen over planten, dieren en landschappen.

Zij stimuleren leden en niet-leden stimuleren in het ontdekken van de natuur om ons heen. Ook zij zijn vaak te vinden in het Bossche Broek. Inmiddels hebben wij contact gehad met IVN 's-Hertogenbosch (de heer Jan de Koning) en ook zij zien participatie zitten.

Overige belanghebbenden zijn o.a. Het Waterschap, Stichting Groene Vesting, Watersportvereniging De Pettelaar, Sint Janslyceum, Vereniging tot bescherming van het Bossche Broek, Wijkraad Zuid en de Kring Vrienden.

Gesprekken met hen hebben nog niet plaatsgevonden.

Vooraleer we nu verder gaan met gesprekken en het benaderen van sponsors willen wij graag het volgende van u weten...

FINANCIEEL

Alles heeft zijn waarde en alles kost geld. Maar het belangrijkste is, wat krijg je er voor terug.

Het huidige paviljoen is eigendom van de gemeente 's-Hertogenbosch. Dit moet zo blijven.

De uitdaging is : Zo veel mogelijk realiseren voor zo weinig mogelijk geld.

- Sponsoring
- Subsidies
- Crowdfunding
- Vrijwilligers
- Media
- Leerprojecten
- Social Return

Inmiddels hebben we contact gezocht met enkele scholen in 's-Hertogenbosch. Daar is men zeer enthousiast en men ziet hier een grote kans voor studenten om hier hun stage en hun studie te kunnen volmaken. Dit project is vanaf het begin tot de uitvoering en de uitbating een uitdaging voor de scholen. Er zijn al studies gedaan voor het ontwerp. Marketing en horeca en toerisme kunnen spoedig volgen.

Zeker in deze tijd is het voor studenten moeilijk om aan dergelijke projecten volledig mee te werken.

Middels een media-traject zal voor de uitwerking de Moeraspachter een uniek concept kunnen worden bedacht.

EN DAN

Iets neerzetten en bouwen is nog iets anders dan ondernemen. Door een gunstige bouw zullen de kosten voor de huur of erfpacht laag kunnen worden gehouden. Onderhoud en investeringen voor het ondernemen zullen voor ons zelf zijn.

We willen verder inzetten op de sociale werkvoorziening, social return en vrijwilligers.

Geen grootste investeringen die later niet terug te betalen zijn !! Dat is de uitdaging.

Te hoge investeringen kan niet omdat deze locatie geen A-locatie is. Dit zal ook niet interessant zijn voor grote bedrijven.

Kleinschalig met uitstraling en een goed gebruik. Daar gaan wij voor.

Samen met partijen die voor dit soort projecten staan en die voor 's-Hertogenbosch iets over hebben.



Wie doet er mee om het verlossende schot te lossen

SAMENVATTING :

Het huidige gebruik van de Zuiderplas en Bossche Broek mist samenwerking

Nieuw gebruik paviljoen Zuiderplas

Betrekken omliggende gebieden

Samenwerking met alle partijen rondom het Bossche Broek

Tot stand komen met creatieve bedrijven, scholen, vrijwilligers, gemeente

Beter gebruik Zuiderplas en Bossche Broek

De Moeraspachter

Is er bij de Gemeente
's-Hertogenbosch draagvlak en zijn er
mogelijkheden voor ons ?

Mogen wij u ontmoeten voor
samenwerking ?

Graag uw reactie

